



TOTALE AV-LØSNINGER



ImpactReport™

ESG Rapport, VSME

CVR DK26855667

46.43: Engroshandel med elektriske husholdningsartikler

Udvalgt data fra VSME

Baseret på EFRAGs VSME ESRS standard fra december 2024

Denne rapport er baseret på udvalgt data fra **basis modulet** i EUs frivillige rapporteringsstandarder til SMV'er (EFRAGs Voluntary ESRS for small- and medium-sized enterprises (VSME ESRS)). [Se anbefalingerne her.](#)



I det forgangne år har vi fortsat arbejdet målrettet med at styrke vores ESG-indsats. Som virksomhed ønsker vi at tage ansvar for både miljø, sociale forhold og god ledelse, og vi har bygget videre på de fundamentale skridt, vi tog sidste år.

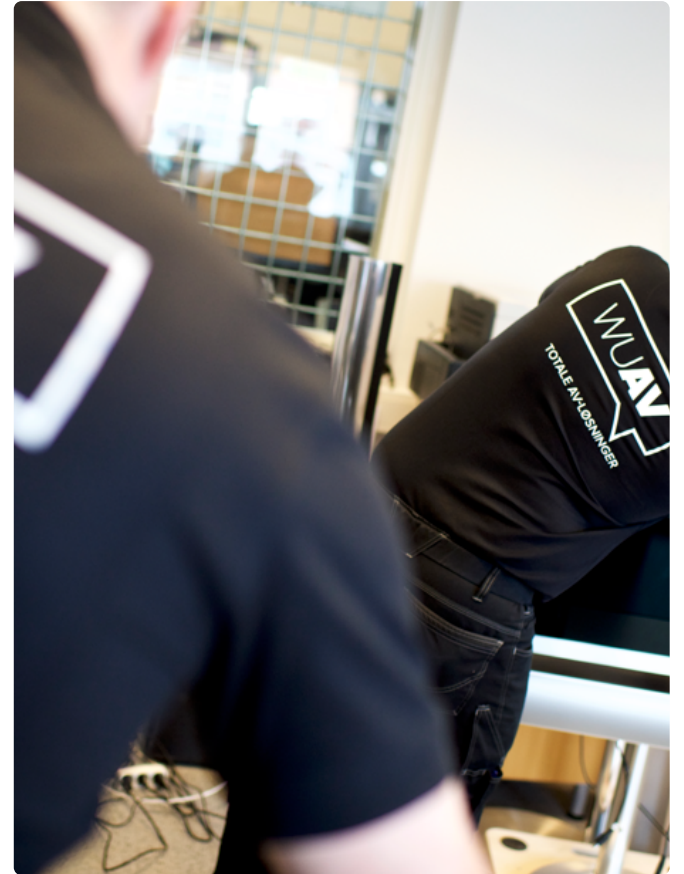
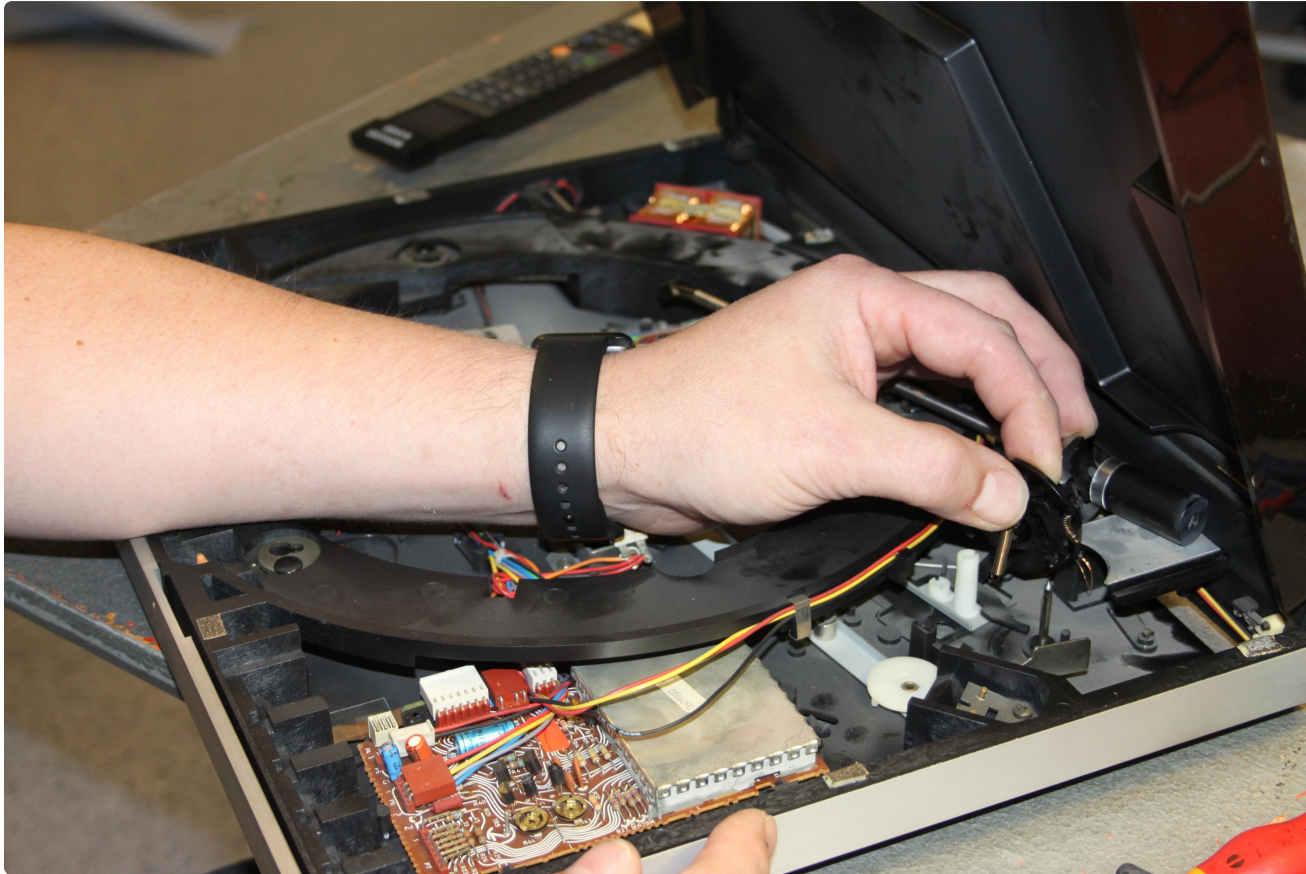
Vi har forbedret vores datagrundlag og processer, hvilket har gjort os i stand til at rapportere mere præcist og gennemsigtigt. ESG-principperne er i stigende grad blevet en integreret del af vores beslutningsgrundlag og daglige drift, og vi har investeret yderligere i systemer og kompetencer, der understøtter denne udvikling.

I år har vi også tilpasset os den nye affaldslov, som trådte i kraft 1. januar 2025. Loven stiller skærpede krav til virksomheders affaldssortering og genanvendelse, og vi har iværksat konkrete tiltag for at sikre, at affald egnet til materialenyttiggørelse ikke sendes til forbrænding.

Derudover har vi etableret en ordning, hvor vi opbevarer brugte produkter for vores kunder med henblik på genanvendelse. Dette initiativ understøtter både cirkulær økonomi og vores ambition om at reducere ressourceforbrug og affaldsmængder.

Selvom vi stadig har et stykke vej at gå, er vi stolte af de fremskridt, vi har opnået. Vi ser frem til at fortsætte rejsen mod at blive en endnu mere ansvarlig og bæredygtig virksomhed – med ESG som en naturlig del af vores strategi og kultur.

Michael T. Tonnesen
WUAV A/S



CO2 og klima

Angiv jeres CO₂-udledning her. I kan også forklare, hvordan tallene er beregnet, og hvilke mål I har for at reducere dem.

CO2 beregningerne lavet på platformen er baseret på Erhvervsstyrelsens

CO2e scope 1

56,7ⁱ
ton

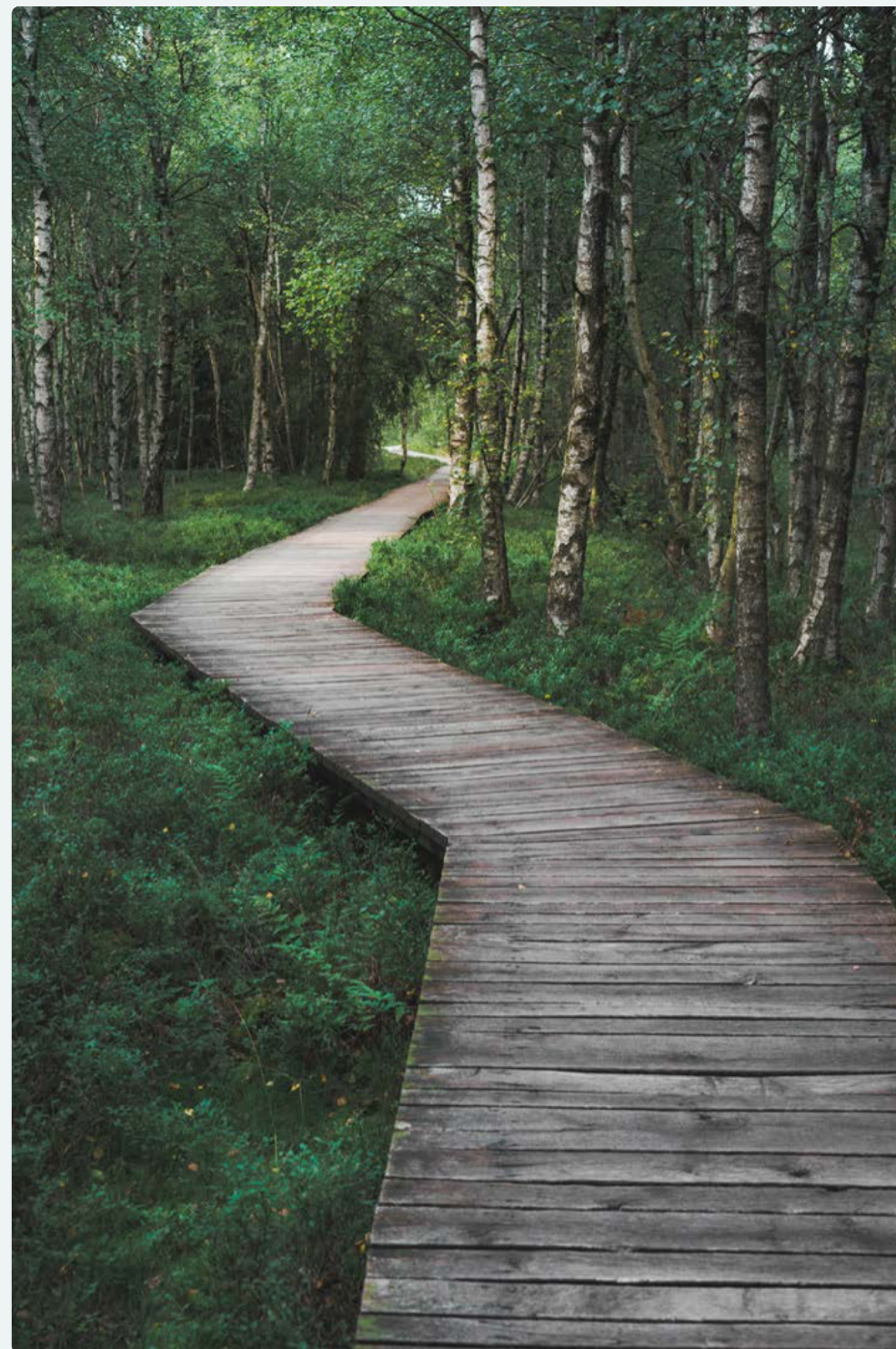
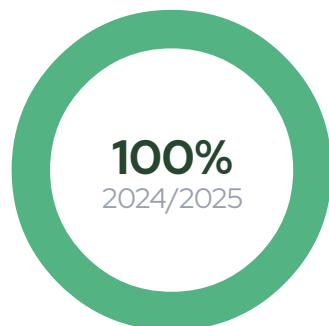
2024/2025

CO2e scope 2
lokationsbaseret

3,60ⁱ
ton

2024/2025

Tilstedeværelse på
bestyrelsesmøder



Energiforbrug

I denne sektion skal I oplyse jeres energiforbrug. I kan vælge at kommentere tallet og beskrive forbruget.

OBS! Vælg MWh som enhed, når der vises energiforbrug, som foreskrevet i VSME-standarden.

Energiforbrug

929

GJ

2024/2025

Andel af vedvarende energi

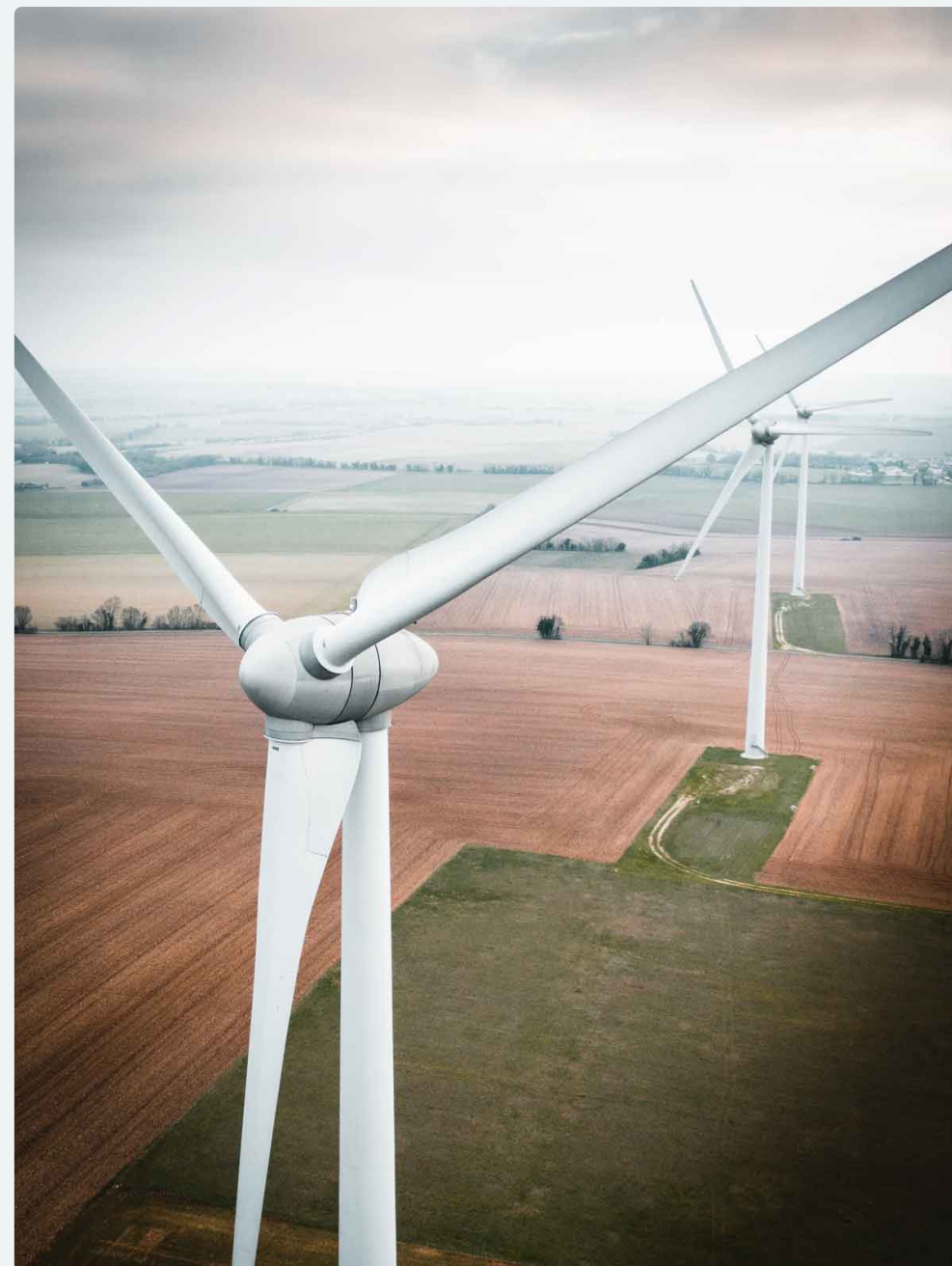
7,54ⁱ

%

2024/2025

Eksempel:

[Vi sigter mod at reducere vores forbrug af fossile brændstoffer med 40% inden 2025 ved at konvertere vores produktionsfaciliteter til brug af naturgas og biogas.]



Energiforbrug - fortsat

Her kan I skrive mere, hvis I ønsker

**Energiforbrug fra
fossile energikilder**

23,0
GJ

2024/2025

**Energiforbrug fra
vedvarende
energikilder**

70,0
GJ

2024/2025

Arbejdsstyrke

Her skal I oplyse om forhold vedrørende jeres arbejdsstyrke.

Fuldtidsansatte (FTE)

12,0

2024/2025

Medarbejderomsætning

8,33ⁱ
%

2024/2025



Afsluttende kommentarer

Vores ESG-indsats er en løbende proces, hvor vi konstant lærer, tilpasser og forbedrer os. Vi er bevidste om det ansvar, vi har – både over for vores kunder, medarbejdere og samfundet omkring os.

Med konkrete tiltag som implementering af den nye affaldslov, opbevaring af brugte produkter til genanvendelse og investeringer i datakvalitet og systemer, har vi taget vigtige skridt mod en mere bæredygtig fremtid.

Vi vil fortsat arbejde målrettet med ESG som en integreret del af vores strategi og kultur.

Vi tror på, at ansvarlighed og bæredygtighed ikke blot er nødvendige – de er også en kilde til innovation og langsigtet værdi.

Tak fordi du følger med på rejsen.



Baseline Oversigt

Dette er en oversigt over data.

Introduktion til virksomheden

2024/2025

Virksomheden arbejder i det daglige med at integrere bæredygtighed

Ja

Virksomheden kommunikerer internt om ansvarlighed indenfor miljø og klima

Ja

Virksomheden kommunikerer eksternt om ansvarlighed indenfor miljø og klima

Ja

Stamdata (B1)

2024/2025

Selskabsform

Aktieselskab A/S

Fuldtidsansatte (FTE)

12,0

Praksisser, politikker og fremtidige initiativer for omstillingen til en mere bæredygtig økonomi (B2)

2024/2025

Energiforbrug (B3)

2024/2025

Elektricitetsforbrug

29.325.000 kWh

Vedvarende el

Fossil el

Total brændstof

Fossilt brændstof

Energiforbrug

929 GJ

CO2 (B3 - fortsat)

2024/2025

Virksomheden ønsker at opgøre og udregne deres CO2

Ja

CO2e scope 1

56,7 ton

CO2e scope 2 lokationsbaseret

3,60 ton

2024/2025

Forureningsrapportering

Biodiversitet (B5)

2024/2025

Vand (B6)

2024/2025

Vandindtag

Aktiviteter i vandstress-områder

Vandindtag i områder med høj vandstress

Høj vandforbrug

Produktionsvandforbrug

Ressourceforbrug, cirkularitet og affaldshåndtering (B7)

2024/2025

Radioaktivt affald

Arbejdsstyrke (B8)

2024/2025

Fastansatte i fuldtidsækvivalenter

Midlertidigt ansatte i fuldtidsækvivalenter

Ansatte der ikke identificerer sig som mand eller kvinde

Forladende medarbejdere

1,00

Medarbejderomsætning

8,33 %

Arbejdssikkerhed (B9)

2024/2025

Lønninger, overenskomster og uddannelse (B10)

2024/2025

Korruption og bestikkelse (B11)

2024/2025

Bemærkninger til rapporten

Rapporten verificeres ikke af en uafhængig tredjepart. Selvom vi har bestræbt os på at sikre, at indholdet af rapporten er retvisende, garanteres der ikke for nøjagtigheden og/eller fuldstændigheden heraf, og vi fraskriver os derfor ansvar for enhver skade eller tab, som måtte opstå som følge af dispositioner foretaget på baggrund af rapporten.



Denne ImpactReport er lavet med Valified